

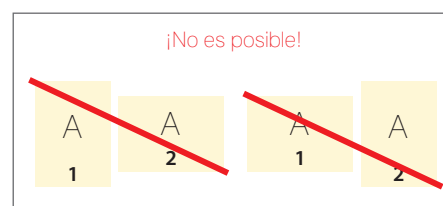
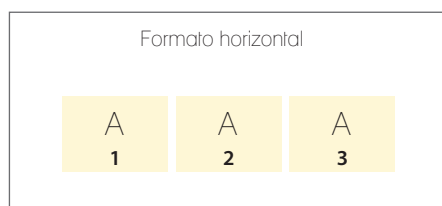
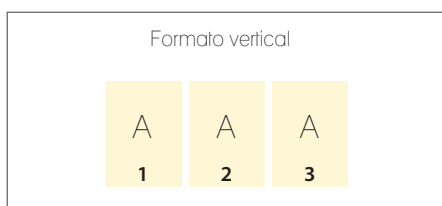
hola!

Este pdf te ayudará a preparar tu pedido apto para impresión. Incluye:

- Guía para preparar tu archivo
- Croquis del producto a escala

ORIENTACIÓN DEL FORMATO

- Por favor, envíe todos los documentos (1, 2, 3, etc.) de manera uniforme en el formato seleccionado: En formato vertical u horizontal
- No es posible combinar diferentes formatos
- La orientación del formato debe ser creada previamente en el programa de diseño. Las páginas del PDF no deben ser creadas con vueltas
- La orientación del formato debe coincidir con la dirección del texto del diseño



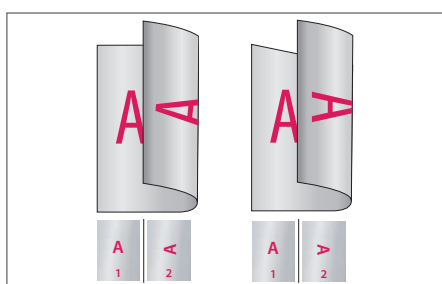
ORDEN CORRELATIVO DE LOS ARCHIVOS

Por favor, coloque los documentos en orden cronológico empezando con la hoja 1 del archivo / título.

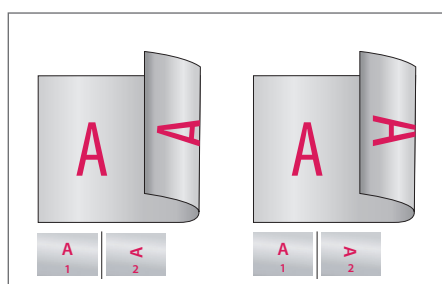
DIFERENTES SENTIDOS DE LA ORIENTACIÓN DEL TEXTO DEL DISEÑO EN IMPRESIONES A DOS CARAS

Por favor tenga en cuenta que ante diferentes sentidos de la orientación del texto (A) en el caso de una impresión a una cara, el pliegue se gira 180 grados sobre su eje vertical. Por lo tanto, coloque el diseño y la orientación del archivo teniendo esto en cuenta.

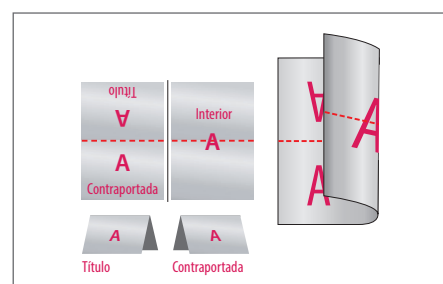
Ejemplos:



FORMATO VERTICAL



FORMATO HORIZONTAL



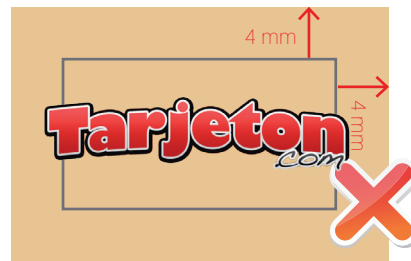
FORMATO HORIZONTAL 1-PLIEGUE



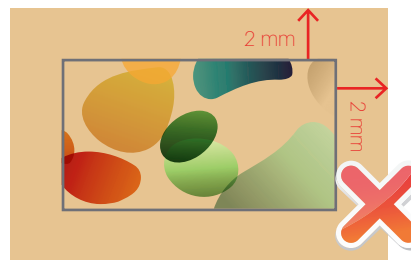
Puede observarse como el formato de datos es de mayor tamaño que el formato final (esto siempre es así); la razón es que se añade un margen de seguridad para evitar bordes blancos por posibles variaciones milimétricas en el corte del papel (formato final). A este producto se le añade un margen de **2 mm** por cada lado.

Por lo tanto **debes tener en cuenta que:**

1. Textos y elementos gráficos de relleno (fotografías, iconos, etc.) que desees que aparezcan enteros, debes colocarlos al menos a **4 mm** de distancia de los bordes del documento.




2. Elementos gráficos de fondo (colores, figuras, etc.) deben acaparar los límites del documento. Recuerda que se “perderán” hasta un máximo de **2 mm** por cada lado.



- Por favor, envíe todos los documentos de manera uniforme en el formato seleccionado: vertical u horizontal. No es posible combinar diferentes formatos.

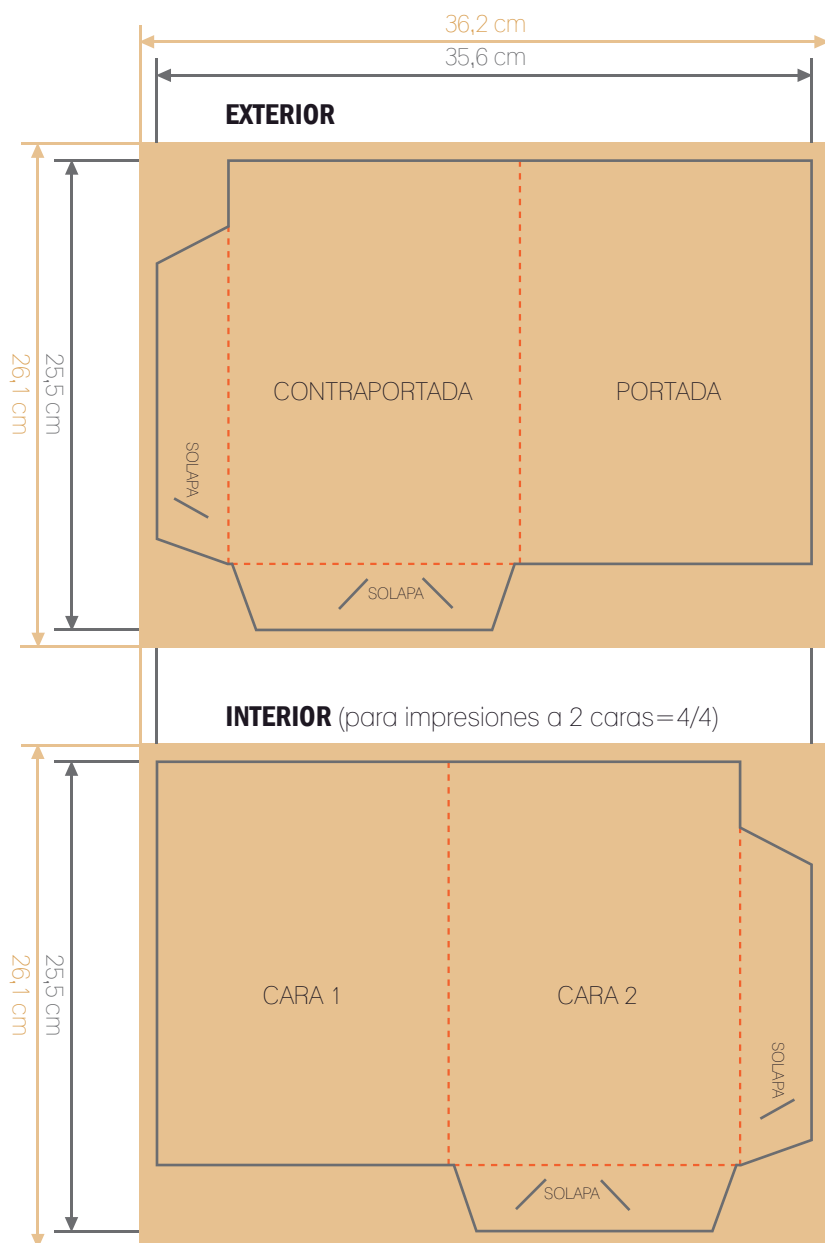
- El nombre asignado a cada documento debe definir claramente el mismo.
Por ejemplo: **CarpetaA4_4/4_exterior.pdf**

- Si tienes alguna duda ponte en contacto con nosotros a través de:  info@tarjeton.com
www.tarjeton.com

guía para preparar tu archivo

A la hora de crear tu archivo debes tener en cuenta las características de éste croquis. Para más ayuda, dispones de la versión a escala en las páginas 4 y 5 de éste pdf.

CARPETA A5, con solapa, 4/4:



SIMBOLOGÍA:

Formato de datos: tamaño que debe tener el archivo creado por el programa de diseño.

35,6 cm X 25,5 cm

Formato final: tamaño del producto final (formato físico).

36,2 cm X 26,1 cm

Zona neutral (esta zona debe quedar en blanco en el diseño)

--- Plegado / hendido (en esta posición se pliega el producto)

- - - Perforación (en esta posición se perfora el producto)

CARPETA A5, con solapa, 4/4:

¡¡¡MUY IMPORTANTE!!!

Recuerda que esta hoja sirve única y exclusivamente para distinguir las diferentes partes del producto y colocar así de forma adecuada los elementos de diseño.

El archivo final a enviar sólo debe contener el diseño, no debe contener ninguno de los elementos presentes en esta hoja (medidas, marcas de plegado, etc.)

CONTRAPORTADA

PORTADA

2,0 cm

21,5 cm

25,5 cm

4,5 cm

15,5 cm

15,6 cm

SOLAPA

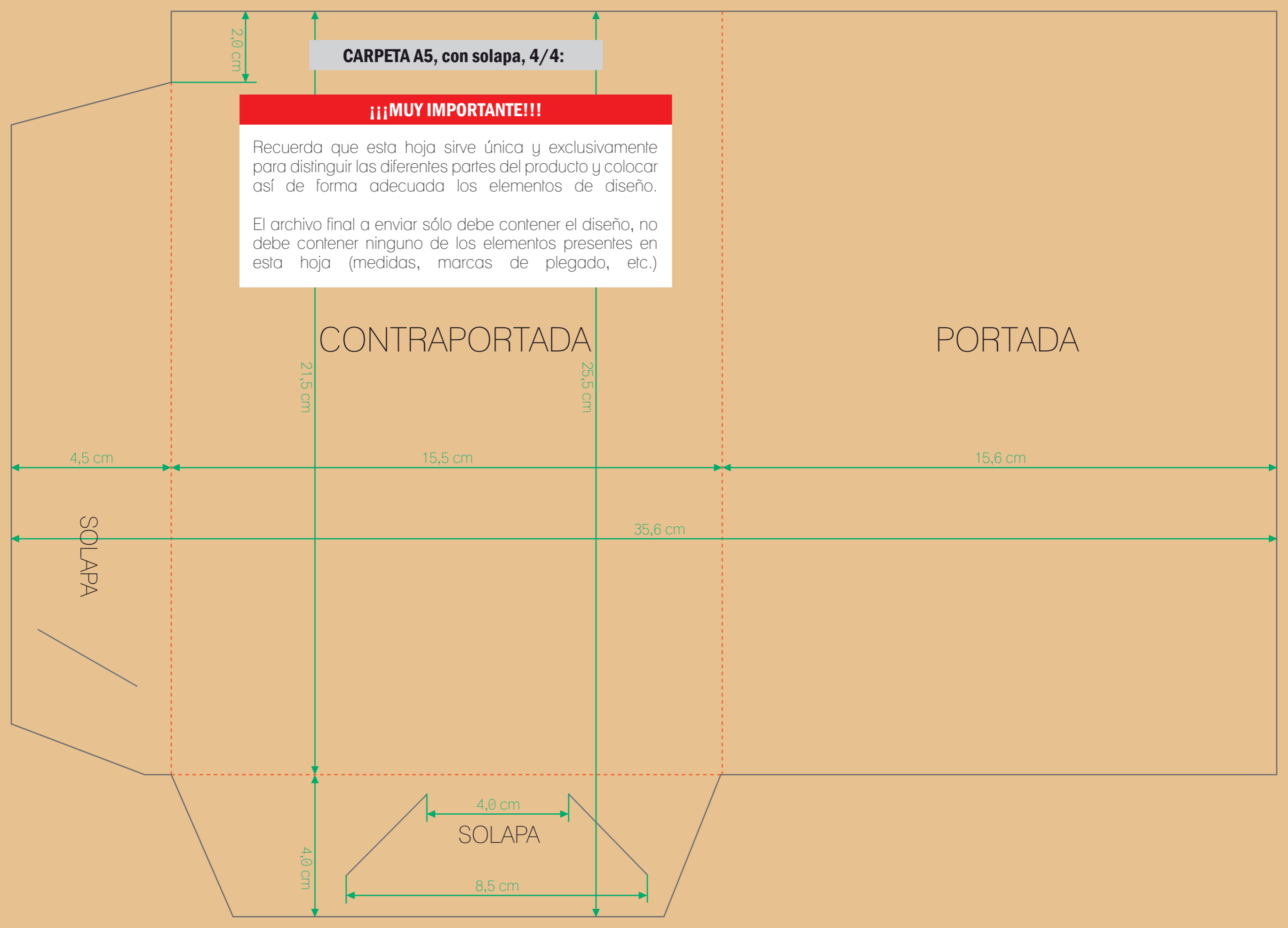
35,6 cm

4,0 cm

4,0 cm

SOLAPA

8,5 cm



CARPETA A5, con solapa, 4/4:

¡¡¡MUY IMPORTANTE!!!

Recuerda que esta hoja sirve única y exclusivamente para distinguir las diferentes partes del producto y colocar así de forma adecuada los elementos de diseño.

El archivo final a enviar sólo debe contener el diseño, no debe contener ninguno de los elementos presentes en esta hoja (medidas, marcas de plegado, etc.)

CARA 1

El croquis lo puedes abrir en Adobe Illustrator o Adobe Photoshop y hacer tu diseño directamente en esta plantilla.

15,6 cm

CARA 2

25,5 cm

15,5 cm

21,5 cm

2,0 cm

4,5 cm

35,6 cm

SOLAPA

4,0 cm

SOLAPA

8,5 cm

4,0 cm

